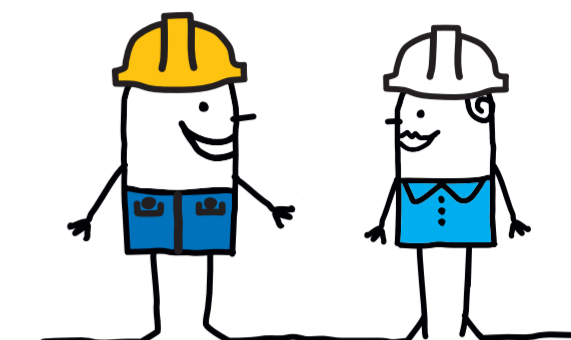


LA POLITIQUE SOBEGI

AMBITION 2025 :

Être l'acteur de référence pour la fourniture d'utilités et de services



AXES STRATÉGIQUES

1 Sécurité • Environnement • Intégrité des installations

- Satisfaire nos obligations de conformité.
- Protéger l'environnement.
- Politique de Prévention des Accidents Majeurs.
- Indépendance des fonctions inspections, intégrité des installations et laboratoire de contrôle.
- Préserver la santé du personnel et de nos sous-traitants.
- Respecter nos règles d'or.
- Analyser et assurer le retour d'expérience.

2 Compétitivité

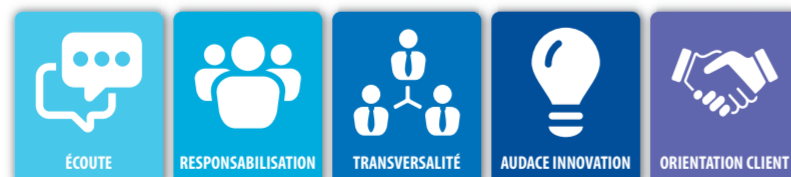
- Améliorer en continu notre système de management.
- Améliorer notre performance énergétique.
- Favoriser les achats de produits et services économes en énergie.
- Mobiliser les ressources nécessaires à l'atteinte de nos objectifs et ceux de nos clients.

3 Acceptabilité • Attractivité

- Conforter une acceptabilité sociétale.
- Démontrer l'exemplarité de l'encadrement et l'implication des salariés.
- Développer l'économie circulaire de notre territoire.

4 5 comportements

pour renforcer notre dynamique collective



NOS PRIORITÉS POUR 2021

- ▶ Ancrer la culture sécurité.
- ▶ Renforcer la culture réglementaire.
- ▶ Diminuer notre empreinte environnementale.
- ▶ Implémenter le projet de disponibilité.
- ▶ Améliorer la compétitivité de la vapeur.
- ▶ Accompagner nos clients dans leur besoin de développement.
- ▶ Développer l'appropriation de son budget.
- ▶ Poursuivre le développement des compétences managériales.
- ▶ Renforcer la transversalité en clarifiant le rôle et la responsabilité de chacun.

INDICATEURS 2021



Chaque priorité est associée à un ou plusieurs indicateurs de performance qui permettent de vérifier l'atteinte des objectifs.